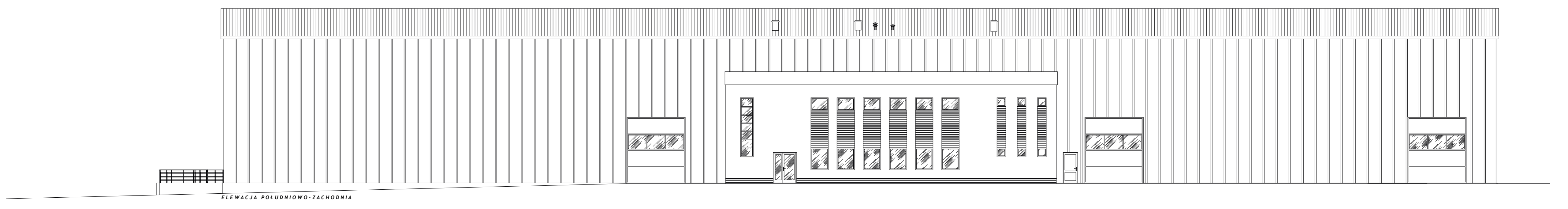
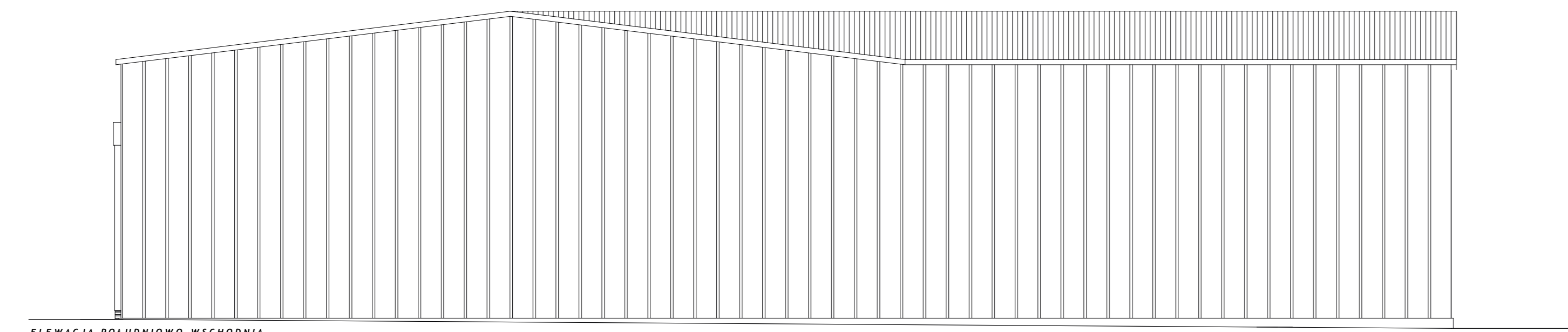


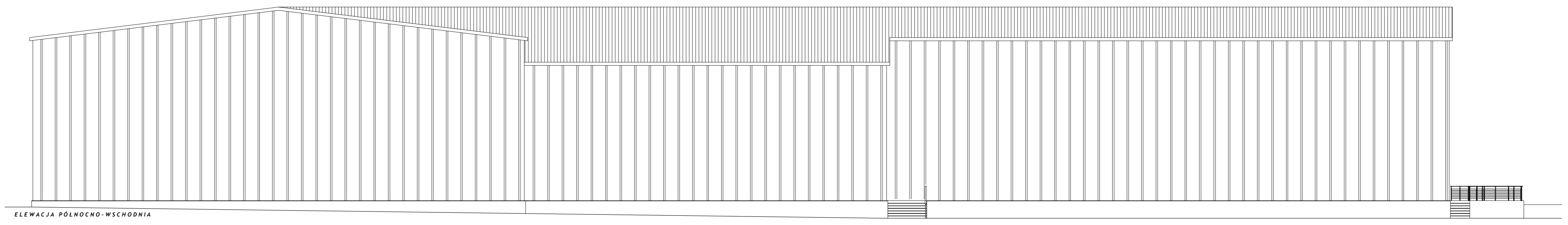
ELEWACJA PÓŁNOCNO-ZACHODNIA



ELEWACJA POŁUDNIOWO-ZACHODNIA



ELEWACJA POŁUDNIOWO-WSCHODNIA



ELEWACJA PÓŁNOCNO-WSCHODNIA

NAZWA:	BUDYNEK MAGAZYNOWO - PRODUKCYJNY Z OBIEKTEM GROMADZENIA ODPADÓW STALYCH	
ADRES:	PAJĘCZNO ul. 700 Leśna 4 (dz. nr ewid. 56/17)	
PRZEDMIOT:	ELEWACJE	skala 1:200
ARCHITECTURA:	PROJEKTANT: mgr inż. arch. Grzegorz Krystufiński urządzenia projektowe Nr 112/198	PROJEKT: ARCHITEKTONICZNA PRACOWNIA PROJEKTOWA "KAP" s.c. mgr inż. arch. Grzegorz Krystufiński ul. Nowodworska 2 01-650 WIELKA POLSKA tel. (043) 843-01-20
BRAMACALNO ARCHITECTURA:	mgr inż. arch. Jacek Urban urządzenia proj. Nr 49/LOKOC0213	BR-300 WIELKA ul. Nowodworska 2 01-650 WIELKA POLSKA tel. (043) 843-01-20
KONSTRUKCJA:	mgr inż. Roman Kaluza urządzenia projektowe Nr 101/01/WL	PROJEKTOWA "KAP" s.c. ul. Nowodworska 2 01-650 WIELKA POLSKA tel. (043) 843-01-20
BRAMACALNO KONSTRUKCJA:	mgr inż. Ryszard Miel urządzenia proj. Nr LCO/0338/PWOK/05	PROJEKTOWA "KAP" s.c. ul. Nowodworska 2 01-650 WIELKA POLSKA tel. (043) 843-01-20
OPRACOWAŁ:		PROJEKTOWA "KAP" s.c. ul. Nowodworska 2 01-650 WIELKA POLSKA tel. (043) 843-01-20